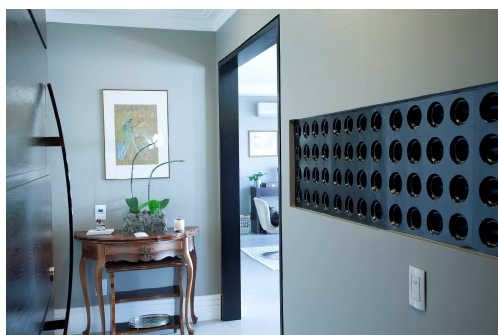


## Produtos fornecidos ao **Apartamento Universal Acessível**

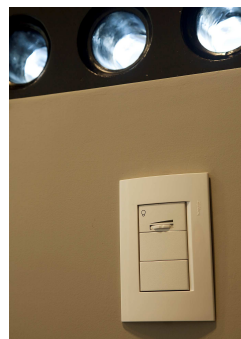
A **Schneider Electric**, especialista global na gestão de energia, é uma das colaboradoras do projeto *Universal Home*. O **Apartamento Universal Acessível** foi desenvolvido no conceito *universal design*, o qual busca projetar ambientes e produtos que possam ser usados por todos, com conforto e segurança, independentemente das habilidades, capacidade física ou idade.

Pioneira no lançamento de produtos de alta tecnologia, a **Schneider Electric** doou interruptores e comandos elétricos de alto padrão para a adequação de um apartamento totalmente universal. Por ser um projeto que atende também as necessidades de idosos, a instalação elétrica e iluminação são itens que merecem atenção especial, com o objetivo de evitar acidentes e oferecer segurança aos moradores. Pensando nisso, a Linha Prime Módena, em conformidade com as normas ABNT NBR, foi escolhida pela **Schneider Electric** para o projeto do **Apartamento Universal Acessível**.

Dentre os produtos disponibilizados, merecem destaques os módulos interruptores luminosos para sinalizar a localização, os módulos interruptores automáticos por presença acionado por meio da variação de temperatura, os módulos detectores de gás natural, de fumaça e de inundação, o módulo campainha eletrônica com dois tons diferentes, os módulos luz balizadora, os interruptores Wireless (sem fio) para mais facilidade e os módulos estação meteorológica para controle da temperatura do ambiente.



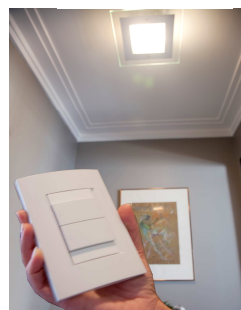
Dimmer



Dimmer



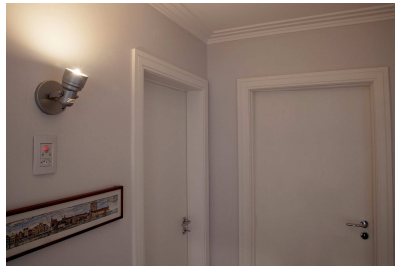
Estação Meteorológica



Interruptor Wireless



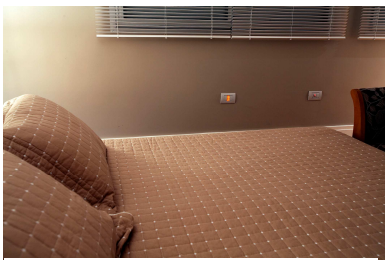
Detector de fumaça



Sensor de Presença



Detector de Inundação



Balisador



Comando de ventilador



Sensor de Inundação

## Linha Prime Módena

A Linha Prime Módena possui design discreto e sofisticado, funcionalidade e tecnologia modular, com aproximadamente 40 funções disponíveis para os usuários.

Os produtos da Linha Prime Módena, de fácil instalação, estão disponíveis em várias cores e texturas que proporcionam combinações harmoniosas para todos os tipos de ambientes. A linha é indicada para os segmentos residencial e predial.

De 1836 até aos dias de hoje, a **Schneider Electric** transformou-se no especialista global em gestão de energia. Começando nas suas raízes na indústria do ferro e aço, maquinaria pesada e construção naval, chegou à eletricidade e gestão e automação. Após 170 anos de história, a **Schneider Electric** tornou-se atualmente no fornecedor de soluções que o irá ajudar a rentabilizar ao máximo a energia.

### Assessoria de Imprensa

**SCHNEIDER ELECTRIC BRASIL**

Contatos: Amanda Themistocles ([amanda@printerpress.com.br](mailto:amanda@printerpress.com.br))

Fone: (11) 5582-1608

Patrícia Guerra ([patricia@printerpress.com.br](mailto:patricia@printerpress.com.br))

Fone: (11) 5582-1601

**Call Center Schneider Electric: 0800 7289 110 ou (11) 3468-5791**

**[www.schneider-electric.com.br](http://www.schneider-electric.com.br)**